



TIKKURILA

TIKKURILA BIORID

Das Profi-System gegen Schimmel, Bakterien und
Kondenswasserbildung



Schimmel nachhaltig bekämpfen

Die Bekämpfung von Schimmel ist selbst für Profis häufig eine Herausforderung. Denn der Pilz ist hartnäckig und widerstandsfähig.



Ursachen statt Symptome bekämpfen

Die häufigste Antwort auf Schimmelprobleme ist ein massiver Biozideinsatz. Dabei bieten Systeme, die sich allein auf Biozide verlassen, häufig nur Schutz für eine bestimmte Zeit. Mögliche Gründe hierfür können sein:

- Nachlassen der Biozid-Konzentration durch Verbrauch
- Bildung einer Trennschicht, bestehend aus Staub, Schmutz und Feuchtigkeit aus der Umgebung, und dadurch kein Kontakt der Schimmelsporen zu den fungiziden Stoffen in der Farbe
- Resistente oder resistenz werdende Pilzsporen

Tikkurila BioRid ist anders. Mit diesem System können Sie gezielt die Ursachen für Schimmelbefall angehen: Anstatt eine Neuansiedlung allein mit bioziden Inhaltsstoffen zu hemmen, entzieht das physikalisch wirkende Prinzip dem Schimmel dauerhaft seine Lebensgrundlage: die Feuchtigkeit. Tikkurila BioRid bietet dadurch langfristigen und sicheren Schutz vor Schimmelbefall.

Die BioRid-Vorteile:

Einmal anwenden, nie wieder Schimmel:

- Entzieht dem Schimmel die Nahrungsquelle Wasser
- Dauerhafte Wirkung
- Nachhaltig
- Vorwiegend physikalisches Wirkprinzip
- Kein Verschleiß oder Abbau der Wirkung

Wirtschaftliche Vorteile:

- Kostenintensive Wartungsintervalle entfallen
- Keine alljährlich wiederkehrenden Produktionsausfälle
- Hervorragendes Preis-/Leistungsverhältnis
- Anwendung ohne Spezialwerkzeuge

Beste Verträglichkeit:

- Ökologisch unbedenklich
- Wasserbasiertes System
- Keine Schadstoffe an der Oberfläche wie bei konventionellen Produkten

Leichte Verarbeitung:

- Elastisch
- Gebrauchsfertig
- Abtönbar bis 8% mit Abtönfarbe

Tikkurila BioRid: Physik, die funktioniert

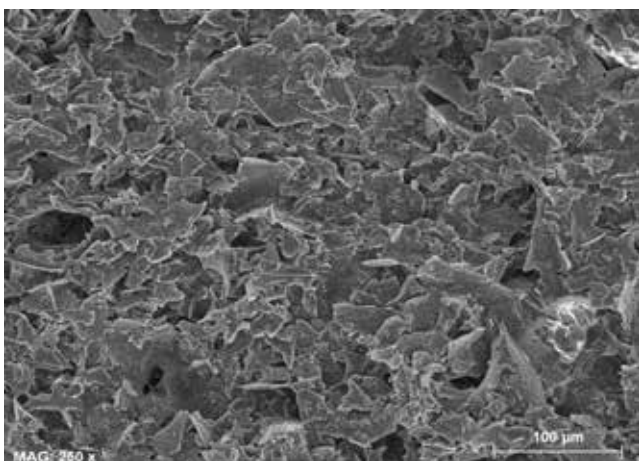
Das Besondere an Tikkurila BioRid ist das physikalische Wirkprinzip. Dadurch wird dem Schimmel seine Lebensgrundlage entzogen: Wasser.

Die Idee

Schimmel braucht Feuchtigkeit zum Überleben. Tikkurila BioRid verwehrt ihm diese Feuchtigkeit: In der Farbe sind mikroskopisch kleine Plättchen enthalten, die nach dem Trocknen des Erstanstriches unzählige Mikroporen bilden. Sie bewirken eine enorme Oberflächenvergrößerung. Auf einer Fläche von einem Quadratmeter, die mit 1,5 Kilogramm Tikkurila BioRid gestrichen wurde, entsteht durch diese Mikroporen eine totale Oberfläche von bis zu 18.000 Quadratmetern (bei einer Schichtdicke von 1,5 mm).

Die Wirkung

Diese beeindruckende Vergrößerung der Oberfläche versetzt Tikkurila BioRid in die Lage, entstehendes Kondenswasser in großen Mengen und über einen längeren Zeitraum aufzunehmen, die Oberflächenspannung des aufgenommenen Wassers zu brechen und bei entsprechenden Luftverhältnissen schnell wieder in Gasform abzugeben.



Der Effekt

Durch die beschleunigte Verdunstung wird wirksam die Bildung von Kondens- und Schweißwasser verhindert - eine trockene Oberfläche entsteht, die dem Schimmel keinen Lebensraum bietet. Doch der Schimmel benötigt nicht nur Wasser zum Überleben, sondern auch organische Partikel. Diese setzen sich vor allem durch elektrostatische Aufladung auf der Oberfläche fest, die den Schmutz wie ein Magnet anzieht und Feuchtigkeit zusätzlich bindet. Tikkurila BioRid erzeugt eine trockene Oberfläche, die sich nicht elektrostatisch auflädt und dem Schimmel neben dem Wasser auch diese Nahrung verwehrt - sicher und auf Dauer.

Umweltfreundlich und physikalisch

Tikkurila BioRid ist wasserbasierend und enthält keine organischen Lösungsmittel, wodurch Restmaterialien auch nicht unter den Sondermüll fallen. Es ist außerdem geruchsneutral, nicht entflammbar und bei Brand toxikologisch unbedenklich (ISO 5659-2). Zusammen mit dem vorwiegend physikalischen Wirkprinzip entsteht ein System, das direkt die Wurzel des Problems angeht.

Genau hingeschaut: Tikkurila BioRid-Schicht unter dem Rasterelektronenmikroskop. Die Mikroporen bilden ein feines Geflecht, das die Oberfläche um den Faktor 18.000 erhöht (bei einer Schichtdicke von 1,5 mm).

Tikkurila BioRid: Das System

Das Tikkurila BioRid-System ist für die Vorbeugung und Sanierung gleichermaßen geeignet und besteht aus den folgenden drei Komponenten:

Tikkurila BioWash*

Ein spezieller Reiniger, der tief in die behandelte Oberfläche eindringt und dort die Mikroorganismen abtötet. Ebenfalls zur regelmäßigen Oberflächenreinigung geeignet. Die in Tikkurila BioWash enthaltenen Wirkstoffe besitzen bereits in geringer Dosis einen sehr gut pilzabtötenden Effekt. Tikkurila BioWash ist biologisch absolut unbedenklich und nach der Trocknung emissionsfrei. Es wird überall dort eingesetzt, wo es zur Bildung von Bakterien, Schimmelpilzen, Algen und Moosen kommen kann oder bereits gekommen ist.

* Biozide sind sicher zu verwenden. Stets vor Gebrauch Kennzeichnung und Produktinformation lesen.

Tikkurila BioSeal

Eine spezielle Grundierung für saugende Untergründe, die eine geringe Menge an fungiziden und bakteriziden Wirkstoffen enthält. Tikkurila BioSeal wird für die Vorbehandlung von stark saugenden oder zur Verfestigung von kreibenden oder sandenden Untergründen eingesetzt, die anschließend mit Tikkurila BioRid beschichtet werden sollen.

Tikkurila BioRid

Die vorwiegend physikalisch wirkende Schutzbeschichtung gegen Schimmelpilze. Durch die enorme Oberflächenvergrößerung wird entstehende Feuchtigkeit aufgenommen und durch die Brechung der Oberflächenspannung das Kondenswasser sehr schnell wieder an die Luft abgegeben. Tikkurila BioRid entzieht dem Schimmelpilz somit seine wichtigste Nahrungsquelle: Wasser.

Das Tikkurila BioRid-System bietet in seiner Gesamtheit angewendet ein Höchstmaß an Schimmelschutz. Zudem verfügt Tikkurila BioRid über folgende Eigenschaften:

- Wasserdispergiertes Acryl-Copolymer
- Kondensaufnahme/-abgabe
- Diffusionsoffen
- Elastisch
- Nicht entflammbar
- Bei Brand toxikologisch unbedenklich
- Ökologisch unbedenklich
- Empfohlen von Deutschlands Bundesverband der Lebensmittelkontrolleure e.V.

Vollständige Informationen zum Tikkurila BioRid-System finden Sie im Technischen Merkblatt. Dieses können Sie ganz bequem auf tikkurila.de herunterladen. Oder Sie fragen Ihren Ansprechpartner im Vertrieb.

Die Verarbeitung

Tikkurila BioRid ist einfach und ohne Spezialwerkzeug zu verarbeiten. Damit Ihr Kampf gegen den Schimmel so erfolgreich wie möglich verläuft, hier einige Anmerkungen zum wirkungsvollen Einsatz.

Schritt 1: Desinfizieren

Bereits bestehenden Schimmel mit Tikkurila BioWash abtöten. Hierfür BioWash auf die Fläche aufsprühen (ca. 150 ml/m²), ca. 0,5 Std. einwirken lassen. **Wichtig:** Eventuell mit Pilzmyzelen durchwachsene Tapeten oder Putze müssen vorher entfernt werden!

Schritt 2: Schimmel abwaschen

Die abgetötete Biomasse mit Wasser abwaschen (möglichst warm).

Schritt 3: Weiterer Reinigungsgang

Die Fläche nochmals mit der gleichen Menge BioWash wie zuvor (ca. 150 ml/m²) einsprühen und trocknen lassen (ca. 24 Std.).

Schritt 4: Bei Bedarf grundieren

Bei sandenden und stark saugenden Untergründen (Putze, Gips) Fläche mit BioSeal grundieren (ca. 150-300 ml/m²).

Schritt 5: Erster Auftrag BioRid

BioRid mit einer kurzflorigen Walze oder mit einem Airlessgerät (z.B. Graco Mark V mit 535-537er Düse) aufbringen. Beim Airless-Spritzen müssen sämtliche Siebe entfernt sein. **Wichtig:** Wird die zweite Schicht BioRid nicht am folgenden Tag aufgebracht, die Fläche vor Auftrag der zweiten Schicht noch einmal mit BioWash desinfizieren.

Schritt 6: Zweiter Auftrag BioRid

Zweite Schicht BioRid wie in Schritt 5 beschrieben aufbringen. **Wichtig:** Für einen sicheren Schutz müssen Sie bei schwachem Kondenswasseranfall mind. 0,6 kg/m² verarbeiten, bei starkem mind. 1,2 kg/m². Nur dann kann Ihnen Tikkurila BioRid helfen, Kondenswasser und Schimmelprobleme dauerhaft in den Griff zu bekommen.

Weitere wichtige Hinweise:

BioRid ist eine Endbeschichtung, die nicht mit anderen Produkten überstrichen werden darf.

Wenn vor der Verarbeitung von Tikkurila BioRid tapeziert wird, BioWash (ca. 120 ml/l) in den Tapetenkleister einrühren (Achtung: Wassermenge um den Anteil zugegebenen BioWashes verringern, sonst wird der Kleister zu dünn und die Abbindezeit zu stark verzögert).

Zum Abtönen von Tikkurila BioRid können alle wasserdispergierten Abtönfarben benutzt werden (max. 8 %), z.B. Pigrolan Abtönfarben.

Die zu beschichtende Oberfläche sollte mindestens eine Temperatur von 8° C aufweisen. Zur schnelleren Trocknung wird ein Kaltluftgebläse und ein Kondensattrockner empfohlen.

Bei Feinstaubbelastungen (z.B. Mehl, Schleifstaub) muss BioRid in periodischen Abständen mit BioWash reaktiviert werden, da der Feinstaub die Öffnungen verstopft und daher kein Kondenswasser mehr aufgenommen werden kann.

Die Reaktivierung bei Feinstaub (z.B. Bäckereien) erfolgt mit BioWash und Wasser im Mischungsverhältnis 1:10. Bei Verschmutzung durch Wasserdampf und Fettpartikel (z.B. Schlachtereien) sollte ein Mischungsverhältnis von 1:4 angewandt werden. Nach kurzer Einwirkzeit mit Wasser abspülen (z.B. mit einem Schlauch, auf keinen Fall mit einem Hochdruckreiniger).

Die Anwendungsbereiche

Tikkurila BioRid können Sie überall dort einsetzen, wo es zu Schimmel- und Bakterienbefall kommen kann oder bereits gekommen ist. Das Anstrichsystem eignet sich für die Anwendung sowohl in Wohnräumen als auch in gewerblichen oder öffentlichen Gebäuden. Ob Produktion, Sport- und Freizeitanlagen, Sanitärräume, Lagerräume oder Tiefgaragen: Mit Tikkurila BioRid bekommen Sie Schimmel und Kondenswasser dauerhaft in den Griff.

Anwendungsbeispiele - auch für den vorbeugenden Einsatz



Badezimmer



Küchen



Hallenbäder



Duschräume



Sporthallen



Krankenhäuser und Pflegeheime



Tiefgaragen



Produktionsstätten



Lagerhallen



*Tikkurila BioRid wird empfohlen von:
Deutschlands Bundesverband der
Lebensmittelkontrolleure e.V.*



TIKKURILA

Referenzen

Bei den folgenden Firmen ist Tikkurila BioRid erfolgreich im Einsatz:



*Brauerei Paulaner
München*



**Neumarkter
Lammsbräu**

*Neumarkter Lammsbräu
Neumarkt*



*Kumpf Fruchtsaft
Marktgöningen*



*Bayerische Landesanstalt für
Weinbau und Gartenbau
Veitshöchheim*



*Brauerei Göller
Zeil am Main*



*Andritz Hydro
Ravensburg*

Tikkurila GmbH - Hospitalstr. 39/71 - 91522 Ansbach
0981-6506-0 - info@tikkurila.de - www.tikkurila.de

Bildnachweise: Seite 6 Gordon Bussiek/Fotolia (u.r.); Seite 7 Studio Gi/Fotolia (o.l.), Dario Lo Presti/Fotolia (o.r.). Alle Rechte an den dargestellten Logos und Marken liegen bei ihren jeweiligen Eigentümern.